

d-motion

www.daihatsu.de

News für DAIHATSU-Freunde

compact

**SCHWERPUNKT
SERVICE, TEILE, ZUBEHÖR**

PFLEGE BEIM PROFI

LANGES LEBEN, HOHER WERT:
EIN SONDERHEFT
RUND UM REPARATUR
UND WARTUNG

► S. 4 BIS S. 11

SERVICE HAT SAISON
TIPPS UND TRICKS GEGEN
DEN ZAHN DER ZEIT

► S. 4

BESSER ZUM PROFI
ERSTE WAHL FÜR
OPTIMALEN SERVICE

► S. 7



„Fahrzeugservice
ist Vertrauens-
sache.“



EF D Teile und Service GmbH

Sehr geehrte Kunden und Freunde der Marke DAIHATSU,

die Studie „DAT-Report“, die von den Datenspezialisten der Deutschen Automobil Treuhand (DAT) erhoben wird, zeichnet alljährlich ein ausführliches Porträt der Automobilbranche in Daten und Fakten. Besonders interessant erscheint mir im Kapitel „Service“ dieses Reports die folgende Zahl: Auf die Frage, wo Fahrzeughalter Wartungsarbeiten durchführen lassen, geben 60 Prozent ihre Markenwerkstatt an, nur 35 Prozent wählen freie Kfz-Betriebe, und lediglich 4 Prozent legen selbst Hand an. Auch wenn Unfall- und andere Reparaturarbeiten ebenfalls einbezogen werden, liegt die Markenwerkstatt mit 51 Prozent weiter klar in Führung. Mehr noch, 80 Prozent bleiben „ihrer“ Werkstatt treu und suchen immer wieder den gleichen Betrieb auf. Um das gleich zu ergänzen: Dies gilt mitnichten nur für Neufahrzeuge. Auch bei Automobilen mit einem Alter von sechs bis acht Jahren fahren 77 Prozent der Fahrzeughalter stets in die gleiche Werkstatt.

Für mich belegen diese Zahlen zwei Dinge, die uns bei DAIHATSU schon seit vielen Jahren aus der Praxis vertraut sind. Erstens: Reparatur-, Wartungs- und Unfallarbeiten sind bei den qualifizierten Profis in den Markenwerkstätten wie den DAIHATSU-Servicepartnern optimal aufgehoben. Zweitens: Fahrzeugservice ist Vertrauenssache.

Grund genug also, sich mit einer Schwerpunktausgabe Ihrer **d-motioncompact** diesem wichtigen Thema ausführlich zu widmen. Denn zuverlässiger Service am Fahrzeug ist ausschlaggebend für Sicherheit im Straßenverkehr und den Werterhalt Ihres DAIHATSU. Ein Rundgang um das Fahrzeug ab Seite 4 gibt Tipps und Hinweise für typische Servicearbeiten – und wann besser ein Profi aufgesucht werden sollte. Die Servicereportage (ab Seite 7) blickt in die Praxis. Warum Originalersatzteile die erste Wahl sind, erklärt der Artikel ab Seite 10. Sprechen Sie aber auch Ihren DAIHATSU-Experten vor Ort an. Denn eins ist sicher: Niemand kennt unsere Modelle und Ihr Fahrzeug besser als unsere Markenspezialisten.

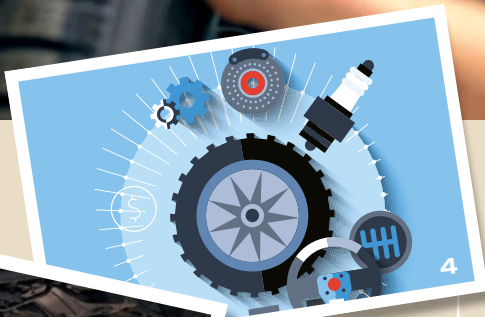
Ihr

Christian Amenda
Geschäftsführer EF D Teile und Service GmbH



INHALT

4



4

4 Service hat immer Saison

Service ist wichtig, aber bitte richtig: Warum sich der regelmäßige Besuch beim DAIHATSU-Servicepartner auszahlt und worauf jeder Autofahrer bei seinem Fahrzeug achten sollte.

7 Gegen den Zahn der Zeit

Serviceportage: Zu Besuch bei zwei von insgesamt über 300 DAIHATSU-Servicepartnern, die mit Know-how und Erfahrung für ein langes Fahrzeugleben und Werterhalt sorgen.

10 Original ist erste Wahl

Wer auf Originalteile setzt, darf sich über sorgenfreie Mobilität freuen: Warum DAIHATSU-Kunden lieber zum Originalteil greifen sollten und was DAIHATSU-Profis raten.

12 DAIHATSU macht eine gute Figur

Original-Zubehör von DAIHATSU schickt Ihr Fahrzeug auf den Laufsteg. **d-motioncompact** zeigt, welche Extras Ihrem DAIHATSU neuen Glanz verleihen – und nebenbei noch ziemlich praktisch sind.

14 Aufgepasst!

Was haben ein Flirt am Steuer, Flip-Flops und Telefonieren im Auto gemeinsam? Sie lenken vom Fahren ab! News, die mit einem Augenzwinkern zum Nachdenken anregen.

15 Die letzte Seite

Rätselspaß mit den **d-motioncompact**-Sudokus.



IMPRESSUM

Herausgeber: EFD Teile und Service GmbH, Cannstatter Str. 46, 70190 Stuttgart

Verantwortlich: Christian Amenda (V.i.S.d.P.)

Verlag: Springer Fachmedien München GmbH, Aschauer Straße 30, 81549 München

Chefredaktion: Ralph M. Meunzel

Objektleitung: Manuel Eder / Autoren: Martin Heying, Jörg Schwieler, Franziska Huber, Bernd Dohrmann

Grafik: Dieter Brachtl / Druck: PHOENIX GmbH, Würzburg

Die in diesem Heft abgebildeten und genannten DAIHATSU-Fahrzeuge sind in Deutschland nicht mehr als Neufahrzeuge erhältlich. Die EFD Teile und Service GmbH betreibt keinen Neuwagenverkauf über das DAIHATSU-ServiceNetz. Daher erfolgt keine Nennung von Modelldaten oder Verbrauchsangaben.



7



10



12



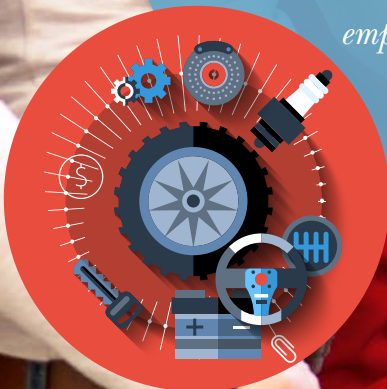
14

Service

HAT IMMER SAISON

**GUTER SERVICE,
LANGE FREUDE:**

*Warum sorgfältiger
Fahrzeugservice sich auszahlt,
worauf Fahrzeughalter achten sollten
und wann sich der Weg zum
DAIHATSU-Serviceprofi
empfiehlt.*



TEXT: BERND DOHRMANN

Guter Service ist die halbe Miete: Etwas salopp gesagt ist das die Formel für sorgenfreie Mobilität. Dabei aber nur auf den Wechsel von Sommer- und Winterreifen zu setzen, greift zu kurz. Die saisonalen Anforderungen an das Auto und seine Komponenten sind vielfältig. Zwar lässt sich auch in Eigenregie die eine oder andere Wartungsaufgabe erledigen, doch für umfangreichere Arbeiten sind fachmännischer Service oder ein Sicherheitscheck bei einem DAIHATSU-Servicepartner die erste Wahl.

DICHTES DAIHATSU-SERVICENETZ

Damit die mehr als 110.000 hierzulande im Fahrzeugbestand fahrenden DAIHATSU-Modelle ihre hohe Qualität, Sicherheit und Sparsamkeit lange behalten, stehen ausgebildete Mitarbeiter in über 300 DAIHATSU-Servicebetrieben bereit (mehr hierzu lesen Sie in der Reportage ab S. 7). Die Sorgfalt beim Service dankt auf lange Sicht aber auch die Geldbörse: Ein in einer DAIHATSU-Servicewerkstatt scheckheftgepflegtes Fahrzeug sichert den Restwert bei einem eventuellen Weiterverkauf des Autos. Als Gebrauchtwagen sind die sparsamen DAIHATSU-Modelle nämlich ausgesprochen beliebt.

DER WEG ZUM DAIHATSU-SERVICE LOHNT

Ein optimal gewartetes Auto ist zudem genügsam beim Kraftstoffverbrauch. Auch dafür sorgen die qualifizierte Wartung und Verwendung von DAIHATSU-Originalteilen. (Lesen Sie mehr hierzu ab Seite 10.) Der DAIHATSU-Servicepartner hat jahrzehntelange Erfahrung mit der Marke und kennt alle Modelle sowie ihre Technik daher in- und auswendig. Die Servicemitarbeiter verfügen zudem über „Geheimtipps“, die sie in ihrer langjährigen DAIHATSU-Karriere erworben haben. Dazu zählen zum Beispiel zeitwertgerechte Karosseriereparaturen nach einem Unfall. Der Weg zum DAIHATSU-Fachmann lohnt daher sowohl zum sprichwörtlichen „Großen Service“ als auch für den schnellen Sicherheitscheck vor jeder großen Fahrt oder zum Saisonwechsel. Das spart nicht nur Zeit, sondern im Fall der Fälle auch jede Menge Nerven und Geld. ▶



DAS SERVICE-EINMALEINS

REIFEN

Mit nur wenigen Quadratzentimetern Kontakt zum Untergrund übertragen Reifen die Motorkraft und müssen in Kurven hohe Querbeschleunigungskräfte aushalten. Um dies zu gewährleisten, ist eine Profiltiefe von mindestens 1,6 Millimetern vorgeschrieben. Fachleute raten, die Reifen mit Blick auf Aquaplaning schon bei drei Millimetern (Sommerreifen) bzw. vier Millimetern (Winterreifen) zu ersetzen, da sich sonst das Fahrzeug nicht mehr optimal lenken und bremsen lässt. Für den Grip ist auch der korrekte Luftdruck ausschlaggebend, der zudem den Verbrauch optimiert. Sollte sich das Profil auf der Lauffläche ungleichmäßig abnutzen, müssen Radaufhängung und Spur in einer DAIHATSU-Werkstatt eingestellt werden. Und: Nach fünf bis acht Jahren wird Reifengummi spröde, auch wenn er nicht benutzt wurde. Vorsicht also bei Ersatzreifen!

MOTOR, ÖLSTAND, KÜHLER

Öl- und Kühlwasserstand können mit dem Ölstand-Peilstab und einem Blick in den Einfüllstutzen des Kühlers (nur bei kaltem Motor!) geprüft werden. Bei Ölschmutz am Motor oder bei Wasserverlust im Kühler ist umgehend ein Besuch bei der DAIHATSU-Werkstatt angesagt. Aber auch die regelmäßige Pflege des Kühlerschutzes (vor Frost und Korrosion) ist alle zwei bis vier Jahre nötig, und zwar nach Herstellervorgabe und vom Profi. Dabei wird das Kühl-

system auch professionell gereinigt und das ganze System auf Dichtigkeit überprüft.

GETRIEBE & KUPPLUNG

Schwergängige Gangwechsel beim manuellen Getriebe weisen eventuell auf zu geringen Getriebe-Ölstand oder eine defekte Kupplung hin. Die Kupplung trennt bei Handschaltern den Antriebsstrang zwischen Motor und Rädern. Beim Anfahren sollte die Motordrehzahl 2.500 Umdrehungen pro Minute nicht überschreiten. Hochtouriges Anfahren verkürzt die Lebensdauer der Kupplung, ebenso das sogenannte „Schleifen lassen“.

BREMSEN

Bremsen sind für Autofahrer und Verkehrsteilnehmer überlebenswichtig. Akute Störungen wie verbrauchte Bremsbeläge oder ein Leck in den Bremsleitungen werden sofort angezeigt. Dann sollte das Fahrzeug in die nächstgelegene Werkstatt (Bremsflüssigkeit nie selbst auffüllen). Aber auch eine turnusmäßige Überprüfung sollte erfolgen, denn der normale Verschleiß geschieht schleichend. Ein Bremsencheck (Sichtprüfung durch den Profi bzw. Prüfung der Bremskraft in der Werkstatt) gehört daher unbedingt zur Jahresinspektion. Relevante Punkte sind hier abgenutzte Bremsbeläge und Bremscheiben, poröse Schläuche und korrodierte Bremsleitungen. ➔

Hier nagt der Zahn der Zeit

Ein Auto braucht Pflege, das gilt vor allem für die sogenannten Verschleißreparaturen. Der „DAT-Report 2015“, eine Studie der Deutschen Automobil Treuhand (DAT), hat sich angesehen, welche Teile Autofahrer gemeinsam mit ihrem Servicepartner besonders im Blick haben sollten: An diesen Bauteilen fallen typischerweise die meisten Verschleißreparaturen an.

LICHT UND BLINKER

Scheinwerfer, Rückleuchten, Bremslichter, Blinker und – wenn vorhanden – Nebelleuchten sollten in regelmäßigen Abständen optisch auf Funktionsfähigkeit und Verschmutzung der Streuscheiben überprüft werden. Aber auch die korrekte Einstellung der Leuchtweite ist unverzichtbar für optimale Sicht. Beleuchtungsmängel am Fahrzeug können bei Polizeikontrollen zudem kostspielig werden. Empfehlenswert ist daher ein professioneller Lichttest rechtzeitig vor der Herbstsaison beim DAIHATSU-Servicepartner, da Beleuchtungsmängel mit bloßem Auge kaum zu entdecken sind.

GLASSCHEIBE

Durch Hagelkörner, Eis, kleine Steine oder andere Objekte beschädigte Glasscheiben sind für die Autoinsassen gefährlich. Vor allem die Windschutzscheibe kann aufgrund der hohen Spannung auch bei kleinen Schäden plötzlich platzen und den Blick auf die Straße behindern. Daher sollen Glasschäden umgehend repariert werden.

BATTERIE

Die Batterie ist die Kraftquelle aller elektrischen Funktionen im Auto und versorgt Anlasser, Lichtquellen oder die Heckscheibenheizung mit Strom. Über die Lichtmaschine wird sie bei der Fahrt wieder aufgeladen. Die Batteriekapazität nimmt aber im Lauf der Zeit ab. Wenn sie – vor allem bei winterlichen Außentemperaturen – nur mühsam den Motor starten kann, ist ein neuer Akku notwendig. Die Lebensdauer liegt im Normalfall bei etwa vier bis fünf Jahren. Damit diese ausgeschöpft werden, sollte eine Tiefentladung vermieden werden (z. B. wenn über Nacht das Licht brennt). Zwar sind Starterbatterien überwiegend wartungsfrei, Ladezustand und Flüssigkeitsstand



sollten dennoch jährlich überprüft sowie die Pole gereinigt werden.

ABGASANLAGE UND KATALYSATOR

Der Auspuff führt nicht nur die Motorabgase ins Freie, in den Auspuffstrang sind auch Katalysator und Schalldämpfer integriert. Beide sind unter dem Fahrzeugboden für Rost anfällig, da Wasser von außen und erkaltende Abgase als säurehaltige Kondensflüssigkeit von innen angreifen. Defekte Abgaskomponenten schädigen die Umwelt und können Folgeprobleme am Fahrzeug verursachen. Auch der Katalysator unterliegt dem Verschleiß und kann im Laufe der Zeit Schaden nehmen. Aufdecken kann das nur der DAIHATSU-Servicepartner u. a. mit einer Abgasuntersuchung.

WERKZEUG & VERBANDSKASTEN

Empfehlenswert sind eine kleine Zange, Schraubenzieher und zu dem Fahrzeug passende Schraubenschlüssel. Im Winter gesellen sich noch eine Notfalldecke und Eiskratzer hinzu. Noch wichtiger ist aber die regelmäßige Kontrolle des Erste-Hilfe-Koffers auf Vollständigkeit und Haltbarkeitsdaten. Pflicht ist auch eine Warnweste.

KLIMAAANLAGE

Wer sie hat, möchte sie nicht missen. Doch damit Klimaanlage optimal funktionieren, bedarf es regelmäßiger Pflege. Der Verlust von Kältemitteln schränkt die Kühlwirkung ein; sinkt der Kühlmittelstand unter eine kritische Grenze, drohen zudem Schäden am System. Ein regelmäßiger Klimacheck beim DAIHATSU-Servicefachmann bringt daher Sicherheit, eine Wartung (v. a. verschmutzte Filter, Dichtungen) sollte alle zwei Jahre durchgeführt werden. Tipp: Klimaanlage auch im Winter regelmäßig einschalten, damit Kältemittel und Schmieröle im Kompressor zirkulieren und das System nicht austrocknet. ▶

Ihre Zuverlässigkeit macht DAIHATSU-Modelle so begehrt. Damit das ein ganzes Autoleben lang so bleibt, steht ein dichtes Netz an DAIHATSU-Servicepartnern für professionelle Wartung und Reparatur bereit. Die d-motioncompact-Servicereportage aus zwei DAIHATSU-Betrieben zeigt, dass sich der Weg zum Experten lohnt.



GEGEN DEN ZAHN DER ZEIT

DAIHATSU ist im Krefelder Autohaus Essers noch immer allgegenwärtig. Das gilt nicht nur für das äußere Erscheinungsbild, sondern auch für die „inneren Werte“: In der Werkstatt stehen stets Exemplare der kleinen Kultflitzer aus Japan, zum Austausch von Verschleißteilen im Rahmen einer Wartung, für kleinere Reparaturen oder wegen einer Unfallinstandsetzung. Die Gebrüder Essers und ihre sechs Angestellten sorgen kompetent und nachhaltig für ihre DAIHATSU-Stammkundschaft: „Viele unserer Kunden haben seinerzeit

auf die Abwrackprämie verzichtet, sogar als diese höher lag als der Restwert des Fahrzeugs“, weiß Andreas Essers, „einfach weil die Autos bei guter Pflege lange und kostengünstig betrieben werden können“, so der 47-Jährige.

EXPERTISE SCHONT DEN GELDBEUTEL

Ein guter Service ist daher die Grundlage für den Werterhalt. „Unsere Werkstattkompetenz gerade beim Thema DAIHATSU hilft dem Kunden in jeder Hinsicht, denn wir wissen genau, wo wir hinschauen müssen und welche Teile benötigt werden. ➔

TEXT UND FOTOS: MARTIN HEYING

Bild oben: Udo Essers prüft in der Direktannahme, ob es dem DAIHATSU gut geht. Die Kundin bleibt entspannt, weil auf ihren Wagen Verlass ist.

Bilder unten: Ob im Kundengespräch oder bei Kfz-Technikermeister Andreas Essers in der Werkstatt – im Autohaus Essers spielt DAIHATSU immer noch eine große Rolle.





Werkstattleiter Lutherberg im Autohaus Schroers kennt sich mit DAIHATSU bestens aus.

Beste Werkstattroutine im Autohaus Schroers: Am Tag wird mindestens ein DAIHATSU durchgeschleust.



Das Ehepaar Schroers steht in Mönchengladbach für besten DAIHATSU-Service.

Umgekehrt können sich unsere Kunden sicher sein, dass wir genau das machen, was notwendig ist, nicht weniger, aber auch nicht mehr.“ Umständliche „Suchstunden“ entfallen und tauchen folgerichtig auch nicht auf der Rechnung auf. „Je nach Fehlerbeschreibung kann ich manchmal schon am Telefon sagen, was wahrscheinlich das Problem sein dürfte“, schmunzelt der Kfz-Technikermeister Andreas Essers.

UNBEDINGT AUF QUALITÄT ACHTEN!

Selbstredend handeln die Essers auch noch mit gebrauchten DAIHATSU, die Liste der Interessenten ist lang. „Wir lassen keinen unserer Kunden hängen, weder beim Kauf, noch nachher beim Service“,

betont auch Udo Essers, der wie sein Bruder in der Werkstatt seinen Mann steht. Beide warnen vor Billigangeboten aus dem Internet. „Gerade bei Bremsen oder Reifen muss ich mich als Fahrer auf gute Qualität verlassen können“, mahnt Andreas Essers. Originalteile seien daher gerade im Sicherheitsbereich unerlässlich. Und die Ersatzteilversorgung laufe bei DAIHATSU ohnehin reibungslos, versichert er. „So ein Paket aus Preis, Qualität und Leistung wie bei DAIHATSU bekommen Sie nie wieder“, sind sich die Brüder einig. Die Reparaturen sind zuverlässig und der Service kostengünstig. „Wir freuen uns über jeden DAIHATSU-Kunden und tun alles, damit er mit seinem Auto solange wie möglich fährt“, so das Credo der Essers.

FAIRER SERVICE, TREUE KUNDEN

Dem kann Stephan Schroers vom Autohaus Schroers in Mönchengladbach nur zustimmen: „Die DAIHATSU laufen immer“, konstatiert er, „bei regelmäßiger Inspektion hat man ein absolut verlässliches Fahrzeug.“ Genau wie im Autohaus Essers gilt auch für Schroers der Grundsatz der Ehrlichkeit: „Wir machen nur, was gewünscht wird oder unerlässlich ist,

Service bei den Markenprofis bleibt gefragt

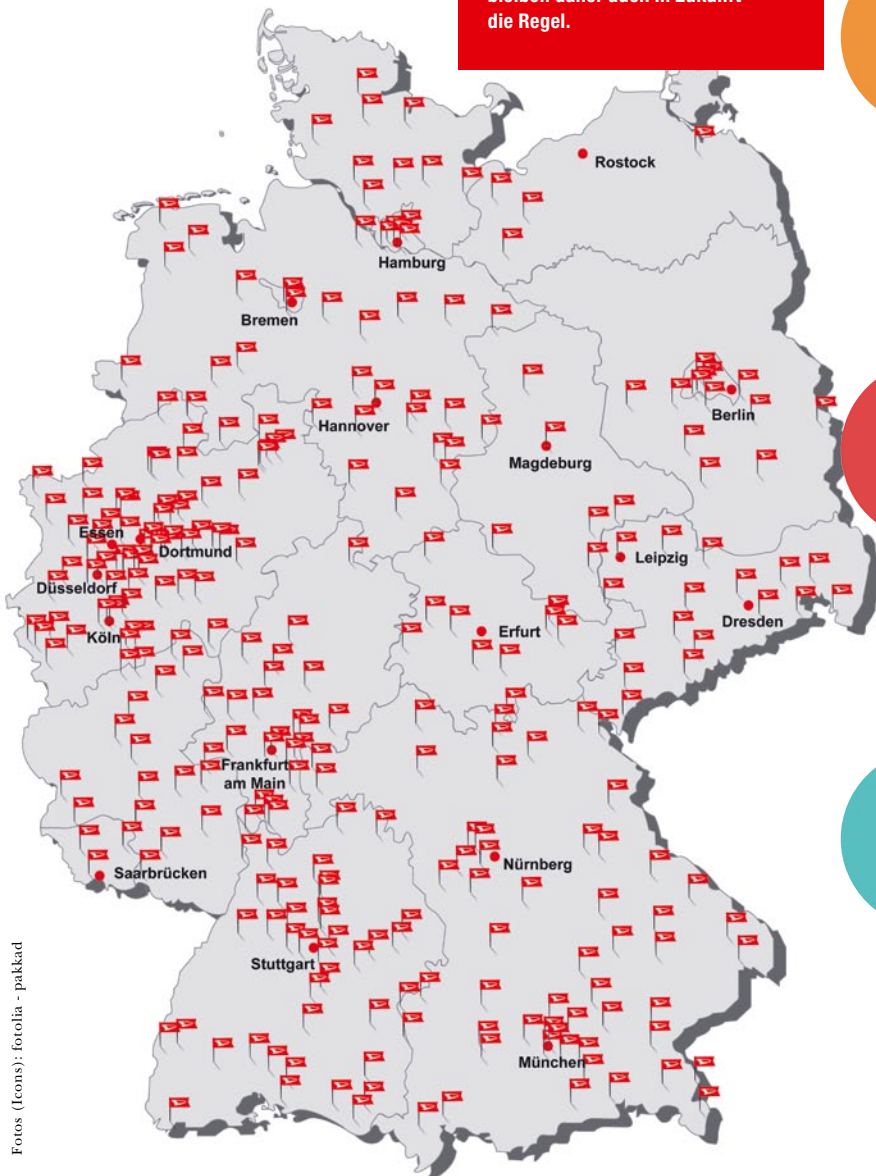
Die Studie „DAT-Report“ der Deutschen Automobil Treuhand (DAT) nimmt jedes Jahr die Kfz-Branche unter die Lupe. In der aktuellen Ausgabe 2015 wurde auch wieder gefragt, wo Fahrzeughalter Wartungsarbeiten durchführen lassen. Die Antwort zeigt folgende Infografik. Mit 60 Prozent liegt die Markenwerkstatt eindeutig an der Spitze, nur 35 Prozent wählen eine freie Werkstatt oder gar nur eine Tankstelle, ganze vier Prozent legen selbst Hand an. Die qualifizierten Experten in Markenbetrieben wie den DAIHATSU-Servicepartnern sind also gefragt!



unsere Kundentreue ist entsprechend hoch“, erklärt Stephan Schroers. Seine Kunden schätzen die geringen Unterhaltskosten ihrer DAIHATSU-Modelle ebenso wie den Werkstattservice bei Schroers: kurze Wartezeiten, die wenigen Probleme werden zuverlässig gelöst. „Nichts hält ewig, nur ein DAIHATSU hält noch ein wenig länger“, schmunzelt Stephan Schroers. „Allerdings bloß bei guter Wartung“, schiebt er noch hinterher. Er und seine fünf weiteren Werkstattmitarbeiter versorgen am Tag mindestens einen DAIHATSU, und das wird auch noch lange so sein, ist sich Stephan Schroers sicher, denn: „Der DAIHATSU läuft!“

Stabiles Servicenetz:

Mit rund 300 Standorten in ganz Deutschland ist das Netz aus DAIHATSU-Partnern seit vielen Jahren stabil – und das auch nach dem Ende des Neuwagenverkaufs in Deutschland. Kurze Wege zum Servicepartner des Vertrauens bleiben daher auch in Zukunft die Regel.



Fotos (Icons): forolia - pakkad



FRÜHJAHR:

DAS AUTO AUS DEM WINTER HOLEN

Der Frühjahrs-Check holt das Auto aus dem Winterschlaf. Dazu zählt die gründliche Entfernung von Streusalzspuren an Unterboden, Rädern und Bremsen. Auch Motor und Getriebegehäuse sowie Schläuche und Leitungen sind betroffen. Gleichzeitig werden der Unterbodenschutz und der Lack auf Schäden durch Streugut untersucht. Tipp: Die größten Verunreinigungen mit Wasser abspülen, bevor es in die Waschanlage geht, damit zu starker Schmutz dort nicht den Lack beschädigt. Um eventuelle Feuchtigkeit des Winters aus dem Fahrzeug zu bekommen, werden Fußmatten abgesprüht und anschließend getrocknet.



SOMMER:

FIT FÜR DIE FAHRT IN DEN URLAUB

Bei sommerlichen Temperaturen stehen Urlaubsfahrten an: Neben der Beladung mit dem Feriengepäck sorgen auch Ferienstaus mit Stop-and-go-Verkehr für außergewöhnliche Belastung des Fahrzeugs. Wichtig für die Fahrsicherheit ist daher eine leichte Erhöhung des Reifendrucks entsprechend der Betriebsanleitung. Vor der Fahrt in den Urlaub sollte der DAIHATSU-Fachmann zudem Batterie und Beleuchtung checken und die Klimaanlage überprüfen. Auch die Flüssigkeitsstände im Fahrzeug sind in der heißen Jahreszeit ein Thema.



HERBST:

LICHT UND SICHT, WENN'S DUNKLER WIRD

Nicht ohne Grund ist der jährlich bundesweite Lichttest in dieser Jahreszeit. Eine Prüfung aller Beleuchtungseinheiten rund um das Auto ist daher sinnvoll. Je nach Region ist auch schon im Spätherbst der Wechsel auf Winterbereifung angesagt, empfohlen wird er bei dauerhaften Temperaturen unter 7 Grad Celsius. Damit dem Fahrer nicht die Orientierung abhandenkommt, sollte auch die Sicht (Beleuchtung, Scheibenreiner, Nebelscheinwerfer, Wischerblätter etc.) beachtet werden.



WINTER:

SICHER UNTERWEGS AUF EIS UND SCHNEE

Die Gummimischung in den Winterreifen hält das Material auch bei Minustemperaturen weich, und das spezielle Lamellenprofil der Pneu greift auf Eis und Schnee besonders gut: Ein kurzer Bremsweg ist die Folge. Kühl- und Scheibenwischwasser werden ebenfalls mit Frostschutz versehen, und die Pflege der Türgummis mit entsprechenden Pflegemitteln oder einem Fettstift schützt vor Frostschäden. Typisches Winterzubehör wie Eiskratzer, eine Notfalldecke oder Türschlossenteiser sollten jetzt griffbereit sein. Nach kalten Nächten muss auch die Batterie in Höchstform sein, um morgendliche Schwerarbeit beim Anlassen des Fahrzeugs leisten zu können.

Wer auf Originalteile setzt, darf sich über sorgenfreie Mobilität freuen: Warum DAIHATSU-Kunden lieber zum Originalteil greifen sollten und was DAIHATSU-Profis raten.

ORIGINAL IST ERSTE WAHL



TEXT: JÖRG SCHWIEDER

Tausende mechanische und elektrische Bauteile sind das Herz des Fahrzeugs und sorgen für Mobilität. Doch die Arbeit unter der Motorhaube hinterlässt ihre Spuren. Vor allem bei mechanischen Bauteilen setzt ab einem gewissen Zeitpunkt normaler Verschleiß ein. Dann muss die Komponente getauscht werden, damit Fahrkomfort und vor allem Sicherheit erhalten bleiben. Die Pflege des Fahrzeugs wird damit zur Basis für Zuverlässigkeit und Wertbeständigkeit.

STAND DER TECHNIK

Erste Wahl für diesen notwendigen Tausch sind hochwertige Ersatzteile von DAIHATSU. Diese werden eigens für alle Baureihen der Marke produziert und sind exakt auf diesen Verwendungszweck abgestimmt. Originalteile erfüllen damit die gleichen hohen Anforderungen bei Sicherheit, Technik, Materialgüte und Design wie die ursprünglich verbauten Teile im Neufahrzeug. Auch technische Weiterentwicklungen in der Produktion können damit auf die Originalteile übertragen werden.

Thomas Baier, Geschäftsführer Autohaus Baier in Schwäbisch Gmünd:

„Wer günstig kauft, der kauft oft zweimal: Wer an der falschen Stelle spart, kann diese unliebsame Erkenntnis gewinnen. Ich kenne einige Kunden, die genau deshalb wieder in unseren DAIHATSU-Servicebetrieb zurückgekehrt sind. Gerade bei Auspuffanlagen haben meine Kunden schon erlebt, dass ein Ersatzteil auf dem freien Markt oft bei weitem nicht das hält, was es verspricht.“



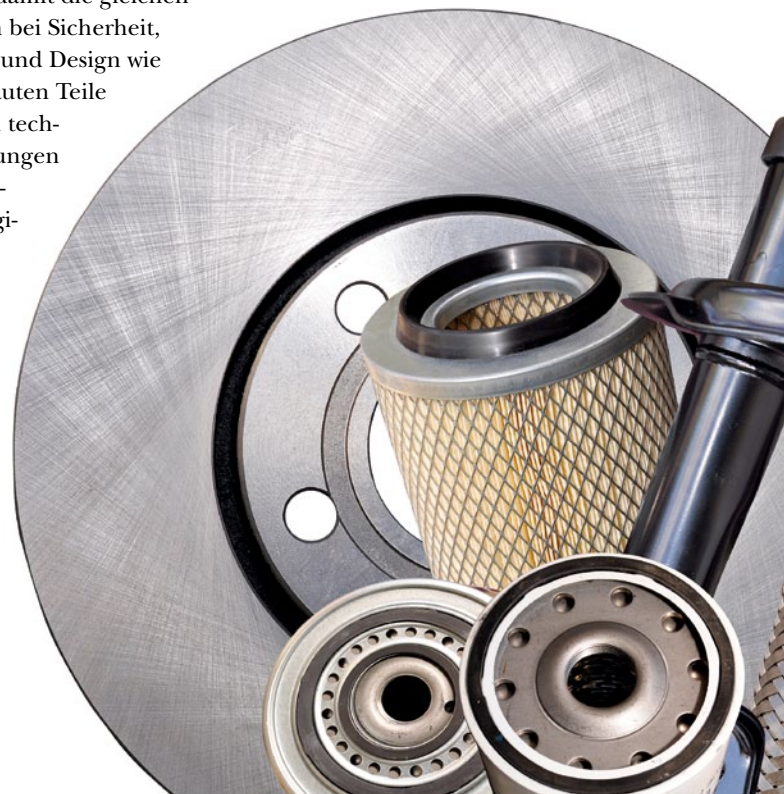
Familiensache: Im Autohaus Baier arbeiten Thomas Baier, Seniorchef Manfred Baier sowie Roger Baier (v.l.n.r.) im Dienste der Kunden.

GESAMTKOSTEN IM BLICK BEHALTEN

Aber die Wahl von Originalteilen rechnet sich auch: Ein auf den ersten Blick zunächst günstigeres Ersatzteil ist am Ende oft die teurere Lösung – etwa wenn es bei der Lebensdauer doch nicht hält, was es verspricht. Ganz zu schweigen von außerplanmäßigen Werkstattaufenthalten und unnötigen Kosten. Originalteile bieten das aktuelle Niveau der Serienproduktion und damit lange Lebensdauer und Zuverlässigkeit. Auch im Hinblick auf den Erhalt des Fahrzeugwerts spielen Originalteile daher eine wichtige Rolle, da sie nach einer Reparatur die „Serienqualität“ wieder herstellen.

STETS MOBIL BLEIBEN

DAIHATSU sorgt dafür, dass alle Ersatzteile stets in kurzer Frist verfügbar sind. Eine ausgefeilte Logistik im Hintergrund mit einem großen Versandlager wird eigens zu diesem Zweck betrieben – und das nicht nur für kurze Zeit, sondern jahrelang. Das heißt, die Fahrer von DAIHATSU-Modellen können sich auf Jahre hinaus auf ihre Marke verlassen und bleiben mobil.



PASST WIE ANGELOSSEN

Ein weiteres wichtiges Argument: Nur mit Originalteilen von DAIHATSU ist gewährleistet, dass diese optimal passgenau sind. Das beginnt schon beim professionellen Einbau durch den Fachmann – Stichwort kurze Reparaturzeiten – und endet beim reibungslosen Zusammenspiel des Bauteils mit allen anderen Fahrzeugteilen. Ein Beispiel für letzteres sind die verwendeten Werkstoffe, die optimal materialverträglich mit allen anderen Oberflächen im Fahrzeug sind, wie etwa Lacke, Kunststoffe oder Gummi.

DER PROFI MACHT DEN UNTERSCHIED

Originalteile können allerdings noch so gut sein – es braucht doch immer einen geschulten Profi in der Werkstatt, der sich um den fachgerechten Einbau kümmert. Mindestens so wichtig wie die Wahl des richtigen Ersatzteils ist daher auch der Weg zum DAIHATSU-Servicepartner. Dort wird das Originalteil nicht nur fachgerecht verbaut, der Fachmann wirft auch einen Blick auf den allgemeinen Fahrzeugzustand. Und er kennt auch alle aktuellen Aktionen des Herstellers, die Sicherheit

und Lebensdauer des Fahrzeugs betreffen und in den jeweiligen DAIHATSU-Modellen ausgeführt werden sollten. Diese Arbeiten werden dann natürlich ebenfalls gleich aus einer Hand und professionell erledigt.

IMMER DIE BESTE WAHL

Die Empfehlung für Originalteile von DAIHATSU gilt übrigens nicht nur für Verschleißteile am Fahrzeug, für Motor, Karosserie oder Getriebe, sondern auch für sonstiges Zubehör und Extras wie Dachgepäcksysteme oder Fahrradträger. Und auch bei einem Unfall sollten DAIHATSU-Fahrer auf maßgeschneiderten Service setzen. Dass diese Argumente durchaus zählen, zeigte eine Umfrage einer Unternehmensberatung schon vor einigen Jahren: Auf die Frage „Wie wichtig ist es Ihnen, dass bei einer Unfallreparatur Originalersatzteile eingebaut werden?“ antworteten 78 Prozent mit „sehr wichtig“ oder „wichtig“ (Umfrage durch BBE Retail Experts 2009 für „kfz-betrieb“). Wer auf Originalteile setzt, ist somit in puncto Sicherheit, Zuverlässigkeit und Leistung in bester Gesellschaft. ▀



**Bernd Kießsetz,
Geschäftsführer
Autohaus Kießsetz und
Schmidt in Wiesbaden:**

„Kunden, die zum DAIHATSU-Servicepartner kommen, erwarten von mir einen hohen Standard. Mit Originalteilen von DAIHATSU kann ich dieses Qualitätsversprechen am besten erfüllen. Ein weiterer Aspekt ist die garantierte Qualität: Sollte doch einmal etwas sein mit einem Bauteil, ist die Abwicklung mit dem Hersteller natürlich schnell und reibungslos.“



ZUBEHÖR



Großer Auftritt

NICHT
NUR SCHÖNE
ZIERDE

Zier- und Schutzleisten sehen nicht nur schön aus und verleihen Ihrem DAIHATSU eine individuelle Note, sie schützen Ihr Fahrzeug auch vor Kratzern. Ob am Stoßfänger, der Ladekante oder auf dem Dach – so ist Ihr DAIHATSU rundum schön geschützt.



Mit dem Originalzubehör vom Hersteller heißt es: Sehen und gesehen werden. So machen Sie und Ihr DAIHATSU in allen Lebenslagen eine gute Figur.



SOUVERÄN
PARKEN

Ihr DAIHATSU sieht top aus, Sie auch – und dann vermasset Ihnen unsicheres Ein- oder Ausparken den souveränen Auftritt? Der Parksensord für alle Modelle nimmt engen Parklücken endgültig ihren Schrecken.



WIE FRISCH
GEBÜGELT

Damit nicht nur Ihr DAIHATSU top gestylt ist, sind empfindliche Kleidungsstücke auf dem Kleiderbügel für Charade und Terios auch nach langer Fahrt wie frisch gebügelt.



LUXUS FÜR DEN FAHRER

Ein kleiner Luxus im Autofahrerleben ist das Komfort-Blinkermodul für alle DAIHATSU-Modelle. Kurz antippen, und der Blinker leuchtet zweimal auf. Das ist vor allem beim Spurwechsel praktisch und erhöht die Sicherheit.



SEHEN ...

Mit dem Nebelscheinwerfersatz haben Sie auch bei schlechter Sicht den vollen Durchblick und Ihr Charade nebenbei eine schicke Front.



... UND GESEHEN WERDEN

Zwar ist das Tagfahrlicht in Deutschland kein Muss, doch wer das Modul (erhältlich für alle DAIHATSU-Modelle) nachrüstet, investiert wenig Geld in viel Sicherheit: Das eigene Auto wird von den anderen Verkehrsteilnehmern besser gesehen, z. B. wenn ein entgegenkommendes Fahrzeug zum Überholen ansetzt. Pflicht dagegen sind Warndreieck, Verbandskasten und Warnweste. All dies finden Sie in der 3-in-1-Kombitasche von DAIHATSU.



AUSSEN HUI, INNEN PUFI?

Nicht mit den DAIHATSU-Fußmatten, denn die sind schnell gereinigt. Es gibt sie aus unverwüstlichem Gummi, robuster Raufaser oder kuscheligem Teppichstoff.



EIN SCHÖNES HINTERTEIL

... bekommt der Sirion mit den Heck-Reflektoren und wird zum Beispiel beim Parken im Dunkeln nicht übersehen. Ein sinnvolles Detail mit großer Wirkung.

SCHUTZ VOR SCHMUTZ

		UVP*
58500 83215 110	Gummifußmatten (<i>Terios</i>)	54,50 €
58500 83715 110	Gummifußmatten (<i>Cuore</i>)	52,24 €
58500 83415 110	Gummifußmatten (<i>Materia</i>)	55,81 €
58500 83315 010	Gummifußmatten (<i>Sirion</i>)	52,72 €

OHNE DEN KLEINSTEN KRATZER

75770 87330 100	Zierleistensatz (<i>Sirion</i>)	124,95 €
75600 87318 000	Schutzleisten Stoßstange vierteilig	55,10 €
75600 87645 000	Schutzleistensatz unten breit (<i>Materia</i>)	79,31 €
64700 87315 010	Ladekantenschutz schwarz matt (<i>Sirion</i>)	19,40 €
64700 87315 015	Ladekantenschutz transparent (<i>Sirion</i>)	24,51 €
75600 87219 030	Zierleistensatz silber (<i>Terios</i>)	308,21 €
75600 87219 100	Zierleistensatz unlackiert (<i>Terios</i>)	153,51 €
75600 87226	Schutzleistensatz Dach (<i>Terios</i>)	89,84 €

SOUVERÄN PARKEN

89750 73045	Parksystem vorne 4 Sensor universal	266,56 €
89750 73040	Parksystem hinten 2 Sensor universal	155,89 €

SICHER UND NÜTZLICH

99910 30013 000	Kombitasche 3 in 1 universal	28,44 €
81910 87315 100	Reflektoren Paar (<i>Sirion</i>)	34,87 €
81100 87246 100	Tagfahrlicht Modul universal	99,01 €
81980 97250 100	Komfort Blinkermodul universal	69,02 €
81205 87815 100	Nebelscheinwerfersatz (<i>Charade</i>)	224,91 €
99919 31480 000	Kleiderbügel Metall (<i>Charade, Terios</i>)	27,13 €

* unverbindliche Preisempfehlung der EF D Teile und Service GmbH

Die vorgestellten
Zubehöreideen und viele
weitere finden Sie auch auf
www.daihatsu.de

Einfach in der Rubrik „Zubehör“
Ihr Modell auswählen und auf einen
Blick können Sie sich viele Inspira-
tionen holen. Alle Informationen
rund um Preis und Einbau kennt
Ihr DAIHATSU-Servicepartner.
Also gleich mal hinfahren oder
online schauen!

Füße weg von Flip-Flops

Im Sommer sitzen Autofahrer gern in Flip-Flops oder barfuß hinter dem Steuer. Zwar gibt es laut JuraForum.de kein Gesetz, das Privatpersonen vorschreibt, mit welchem oder ob überhaupt mit Schuhwerk Autofahren erlaubt ist. (Achtung, für Berufsfahrer gilt dies nicht.) Dennoch sollten Fahrer, die gern Frischluft an ihre Füße lassen, vorsichtig sein: Bei einem Unfall kann dies seitens der



Rechtsprechung unter Umständen als fahrlässige Handlung bzw. Verletzung der Allgemeinen Sorgfaltspflicht beim Führen eines Kraftfahrzeugs ausgelegt werden. Und auch die Versicherung kann sich weigern, für einen Schaden aufzukommen. Lieber also feste Schuhe zum Autofahren anziehen und dann hinterher die Füße auslüften.



Flirt im Straßenverkehr

Ein Fünftel der deutschen Autofahrer flirtet im Straßenverkehr, so eine Umfrage von YouGov im Auftrag der DA Direkt: Vor allem Männer, nämlich 25 Prozent, nutzen die Gelegenheit. Aber auch 15 Prozent der Frauen zeigen sich flirtfreudig. Als Zielpersonen für die Avancen stehen laut Umfrage Beifahrer/innen (10 Prozent) und andere Autofahrer/innen (9 Prozent) ganz vorne auf der Liste. 5 Prozent machen auch Fußgängern schöne Augen. Flirt hin oder her, von attraktiven Passanten lassen sich immerhin 14 Prozent der Befragten ablenken.

Unterschätzt: Ablenkung beim Fahren

Gut drei Viertel der Probanden einer aktuellen ADAC-Studie konnten bei weniger als 50 km/h nicht rechtzeitig vor einem plötzlich auftauchenden Hindernis stehenbleiben, weil sie zu sehr durch die Bedienung des Navigationsgerätes abgelenkt waren (Quelle: ADAC e.V. 2015).



vor dem Hindernis zum
Stehen gekommen

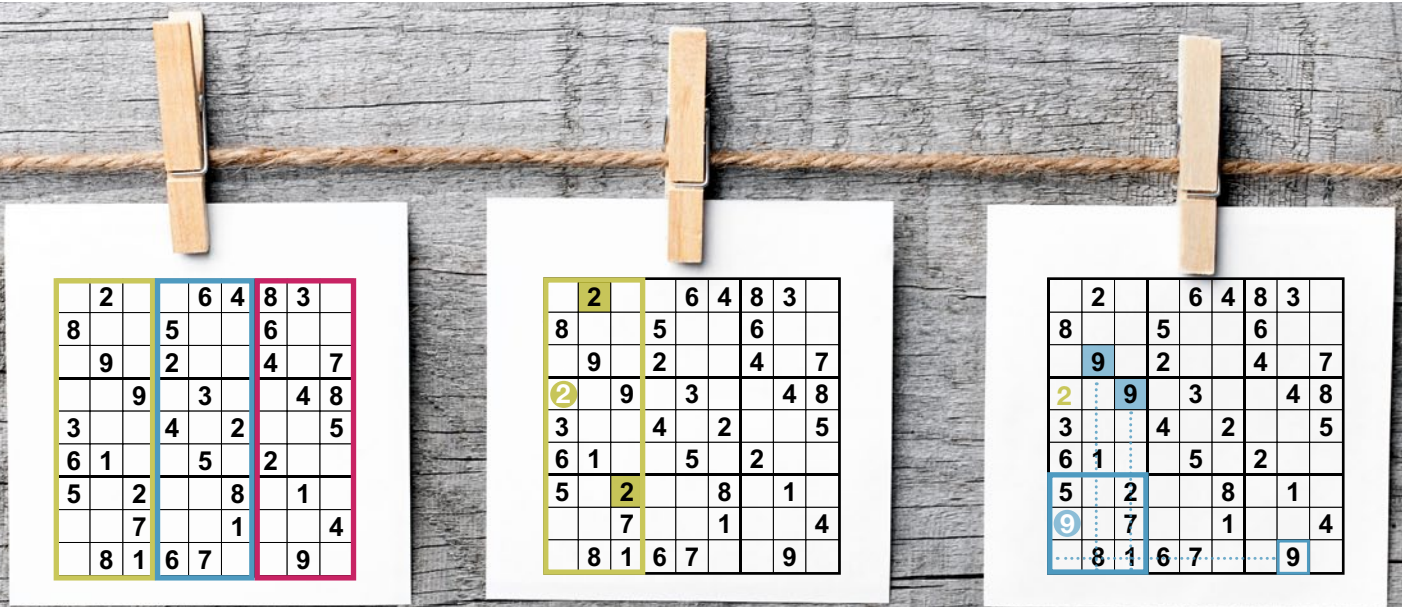
Beim Autofahren nicht voll bei der Sache zu sein ist gefährlich – für sich und andere. Laut ADAC hat Ablenkung in den vergangenen Jahren zu einer Zunahme von Verkehrsunfällen geführt und ist Schätzungen zufolge bei jedem zehnten Verkehrsunfall mit Personenschaden der entscheidende Auslöser. Der Automobilclub sieht die Ursache dafür vor allem in der „schnellen und flächendeckenden Verbreitung von Smartphones“. Eine Studie der Technischen Universität Braunschweig identifiziert besonders SMS-Schreiben als große Gefahrenquelle.

Doch nicht nur „augenscheinlich ablenkende Tätigkeiten“ – wie das Bedienen eines Handys oder Navigationsgeräts – sind gefährlich, sondern auch vermeintlich harmlose Handlungen wie Essen oder Trinken. Dies ergab eine wissenschaftliche Studie des ADAC in Zusammenarbeit mit dem österreichischen Automobilclub ÖAMTC. Wer bei 50 km/h auch nur eine Sekunde nicht auf die Straße sieht, legt in dieser Zeit bereits fast 14 Meter im Blindflug zurück.

Hinzu kommt laut ADAC die Überschätzung des eigenen Könnens: Viele Probanden gaben an, während des Fahrens „sehr häufig ablenkende Tätigkeiten durchzuführen und diese überdurchschnittlich gut bewältigen zu können“. Im Praxistest wären dann aber mehr als drei Viertel während der Bedienung des Navigationsgerätes bei einem plötzlich auftauchenden Hindernis verunfallt.

RÄTSELN STATT RATEN

Sie kennen zwar die Basics (jede Zahl darf pro 9er-Quadrat und Zeile/Spalte nur einmal vorkommen), haben sonst aber einfach immer „drauflos gerätselt“? Dann haben wir hier ein paar „Tipps für Kenner“ für Sie:



1. Teilen Sie das Sudoku gedanklich in Blöcke.

Die Grundregel lautet: Jede der Zahlen von 1 bis 9 darf pro einzelнем Quadrat und pro Zeile/Spalte nur einmal vorkommen. Wir teilen das Sudoku nun gedanklich in drei horizontale und drei vertikale Blöcke. Im Beispiel beginnen wir mit den vertikalen.

2. Untersuchen Sie die Blöcke auf wiederkehrende Zahlen.

Nun suchen wir im linken vertikalen Block eine Zahl, die zweimal vorkommt: Die 2 steht bereits im obersten und untersten 9er-Quadrat und belegt damit die zweite sowie dritte Spalte des Blocks. Sie darf also im mittleren 9er-Quadrat nur in der ersten Spalte stehen. Wiederholen Sie das für die anderen Blöcke und Zahlen.

3. Wenn Sie mit den Blöcken nicht mehr weiterkommen, untersuchen Sie sich kreuzende Felder.

Oft ist auf den ersten Blick nicht eindeutig, wo Zahlen platziert werden dürfen. Nach Punkt 2 wissen wir, dass die 9 im unteren Quadrat in der linken Spalte stehen muss – allerdings haben wir hier zwei offene Felder. Deshalb suchen wir die beiden nebenliegenden Quadrate nach der Zahl 9 ab und finden eine ganz rechts unten. Verlängert man gedanklich diese Reihe, bleibt für die 9 im linken Quadrat nur noch die mittlere Zeile übrig. Nach diesem Schema bearbeiten Sie nun alle anderen Blöcke. Wir empfehlen, sich dabei jeweils auf nur eine Zahl zu konzentrieren.

Wenn die Theorie nun sitzt, kann es losgehen mit der Praxis:
Viel Spaß beim Knobeln!

EINFACH

	2			6	4	8	3	
8			5			6		
	9		2			4		7
		9		3			4	8
3			4		2			5
6	1			5		2		
5		2			8		1	
		7			1			4
	8	1	6	7			9	

MITTEL

4			8			9		6
		8	9					7
	9			6		8		
	3	7		2		5		
	2						9	
		5		1		7	6	
		3		9			1	
8					1	2		
2	9			7				5

Auflösung

8	4	3	5	6	7	6	2	1
2	5	6	7	3	6	1	4	8
1	6	2	8	3	4	5	7	9
3	7	8	4	1	2	9	6	5
6	1	4	8	5	9	2	7	3
5	3	2	6	4	8	7	1	9
9	8	5	3	1	4	7	6	2
4	6	3	1	2	7	8	5	9
7	1	9	4	8	7	6	3	5

Fotos: fotolia - djystock (1.), - Maridav (1.m.), - vitabello (1.o.), - jdp-photodesign (r.o.)



***Nur das
Beste für
Sie und Ihren
DAIHATSU!***

Fair, zuverlässig, professionell: Ob regelmäßiger Service, passgenaue Originalteile oder praktisches Zubehör – beim Markenfachmann sind Sie und Ihr DAIHATSU immer in den besten Händen. Lassen Sie Ihr Fahrzeug doch gleich vom Profi fit machen für den Herbst: Den nächsten DAIHATSU-Servicepartner in Ihrer Nähe finden Sie unter **www.daihatsu.de**